



WE MAKE YOUR HOUSE A HOME

מדריך התקנת קמין מסדרת SEDONA

• שלב א'

בניית קונסטרוקציית ניצבים ומסלולים לגבס (שילדה ללא גבס) לפי המידה של הקמין שברשותכם .
** יש להוסיף שקע חשמלי 16A בתוך הנישה.

• שלב ב'

המתקינים של חברת ShwartzWood יגיעו לביתכם עם הקמין שרכשתם ויתקינו אותו בתוך הנישה שבניתם בשלב א'.

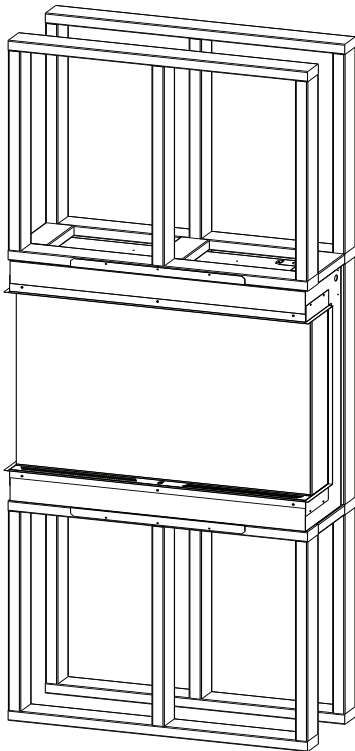
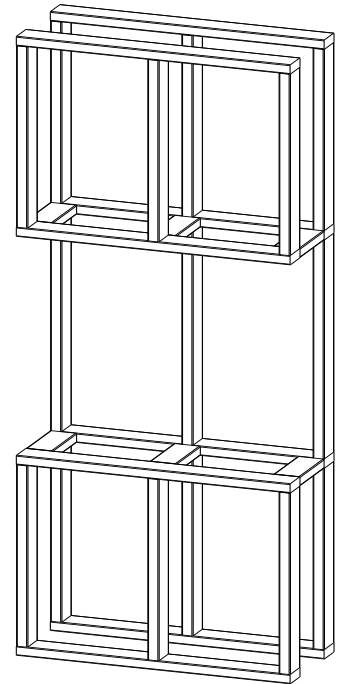
• שלב ג'

לאחר שהמתקינים של חברת ShwartzWood התקינו את הקמין בהצלחה ובדקו שהכל עובד כשורה אתם רשאים להתחיל את תהליך הגימור בחיפוי כרצונכם. (אין הגבלות מבחינת חום)

טבלת מידות הנישה הרצויה לצורך התקנת קמין חשמלי מסדרת SEDONA

דגם	מסך	מידות של גוף הקמין	מידות של המסגרת
SPM-3626	91cm W x 66cm H	91.5cm W x 89cm H x 32cm D	92cm W x 90cm H x 33cm D
SPM-4226	106cm W x 66cm H	107cm W x 89cm H x 32cm D	107.5cm W x 90cm H x 33cm D

**שלב א' – בניית קונסטרוקציית
ניצבים ומסלולים – ללא גבס!!**



**שלב ב' – התקנה של הקמין שרכשתם
על ידי המתקינים של חברת ShwartzWood**

**שלב ג' – חיפוי הקונסטרוקציה
בחיפוי כרצונכם**

